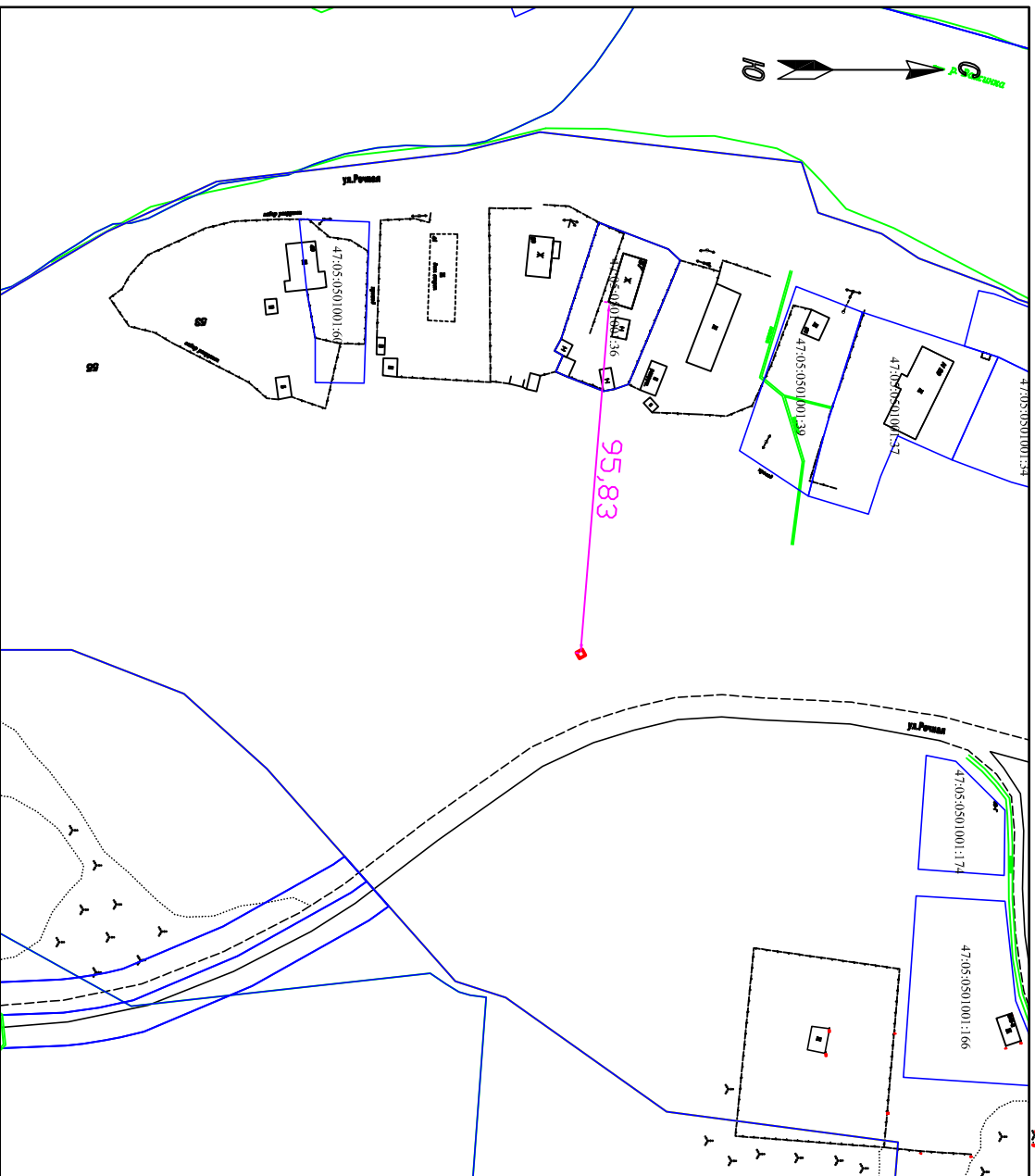


Схема места размещения площадки ТКО



Масштаб 1:2000

Условные обозначения:

47:05:0202001:311 - обозначение земельного участка

□ - место установки площадки ТКО

— 21 —
- расстояние до МКД, ИЖС, детской, спортивной площадок

Адрес (описание местоположения): Ленинградская обл., Подпорожский р-н, д. Грипино, ул. Речная, вблизи д.37
Площадь: 27 кв.м.
Кадастровый номер земельного участка: -
Покрытие: бетон
Ограждение: трехстороннее
Количество контейнеров: 2
Тип контейнеров: наземный металлический
Объем 1-го контейнера: 0.75 куб.м.
Наличие отсека под КГО: имеется
Подъезд для спецтранспорта: имеется
Расстояние до ближайшего МКД, ИЖС, детской, спортивной площадок: 95м.
Координаты центра площадки ТКО (система координат WGS-84):
Д=61°05'02.17; Ш=34°05'13.61.
Региональный оператор по вывозу ТБО: Акционерное общество «Управляющая компания по обращению с отходами в Ленинградской области»